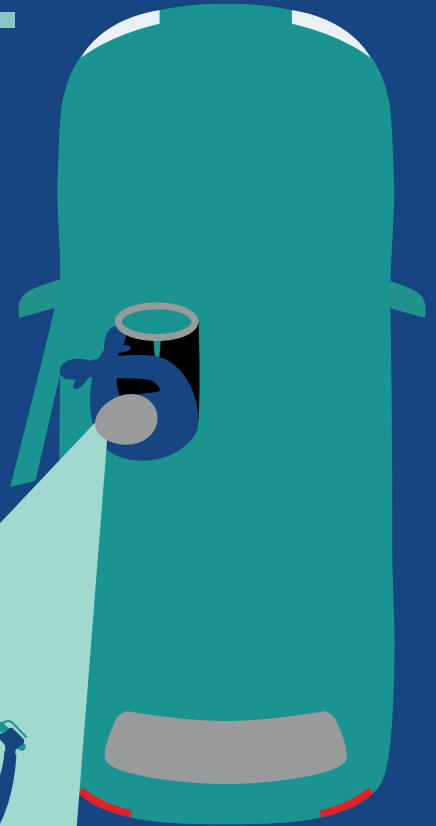


---

# SCHWERE VERKEHRSUNFÄLLE PASSIEREN SELBST BEI 0 KM/H.



**KOPF DREHEN,  
RAD FAHRENDE SEHEN!**



---

# Bitte achten Sie darauf, dass alle Insassen das Fahrzeug sorgsam und sicher verlassen. Helfen Sie Dooring-Unfälle zu verhindern.

## Beim Aussteigen Schulterblick nicht vergessen!

Öffnen Sie die Tür über Kreuz. Das bedeutet: Wenn Sie auf der linken Seite sitzen, öffnen Sie die Tür mit der rechten Hand – und andersherum („**holländischer Griff**“). So drehen Sie Ihren Oberkörper und blicken über Ihre Schulter. Wenn Sie sicher sind, dass Sie niemanden gefährden, können Sie die Tür öffnen.



Deutscher  
Verkehrssicherheitsrat

Gefördert durch:



Bundesministerium  
für Verkehr und  
digitale Infrastruktur

aufgrund eines Beschlusses  
des Deutschen Bundestages

