



Digitales DVR Forum 2021

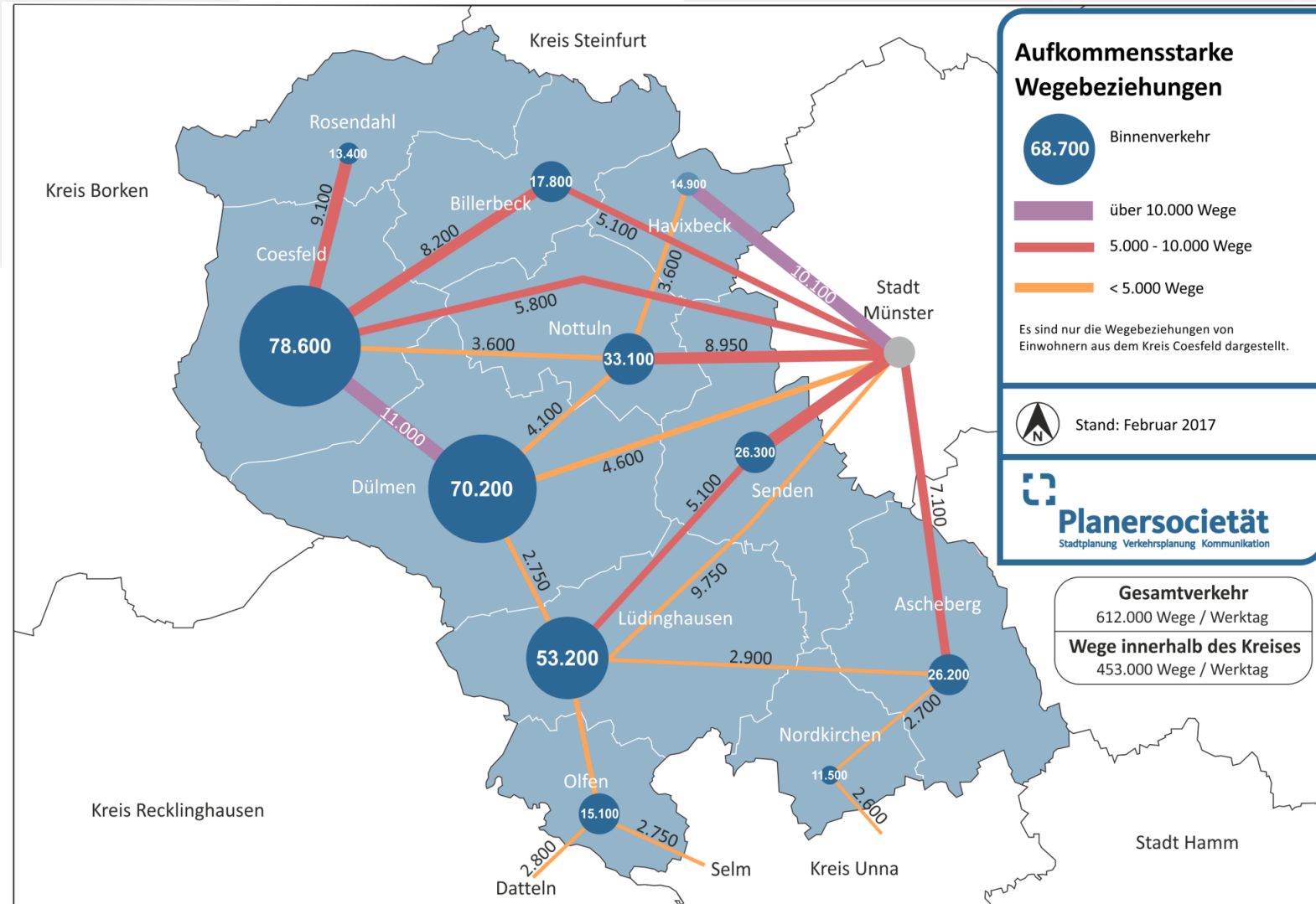
01.07.2021

**So klappt es in der Praxis:
Das Radverkehrskonzept des
Kreises Coesfeld**

Ausgangssituation Kreis Coesfeld

„Der kleine Tiger im Münsterland“

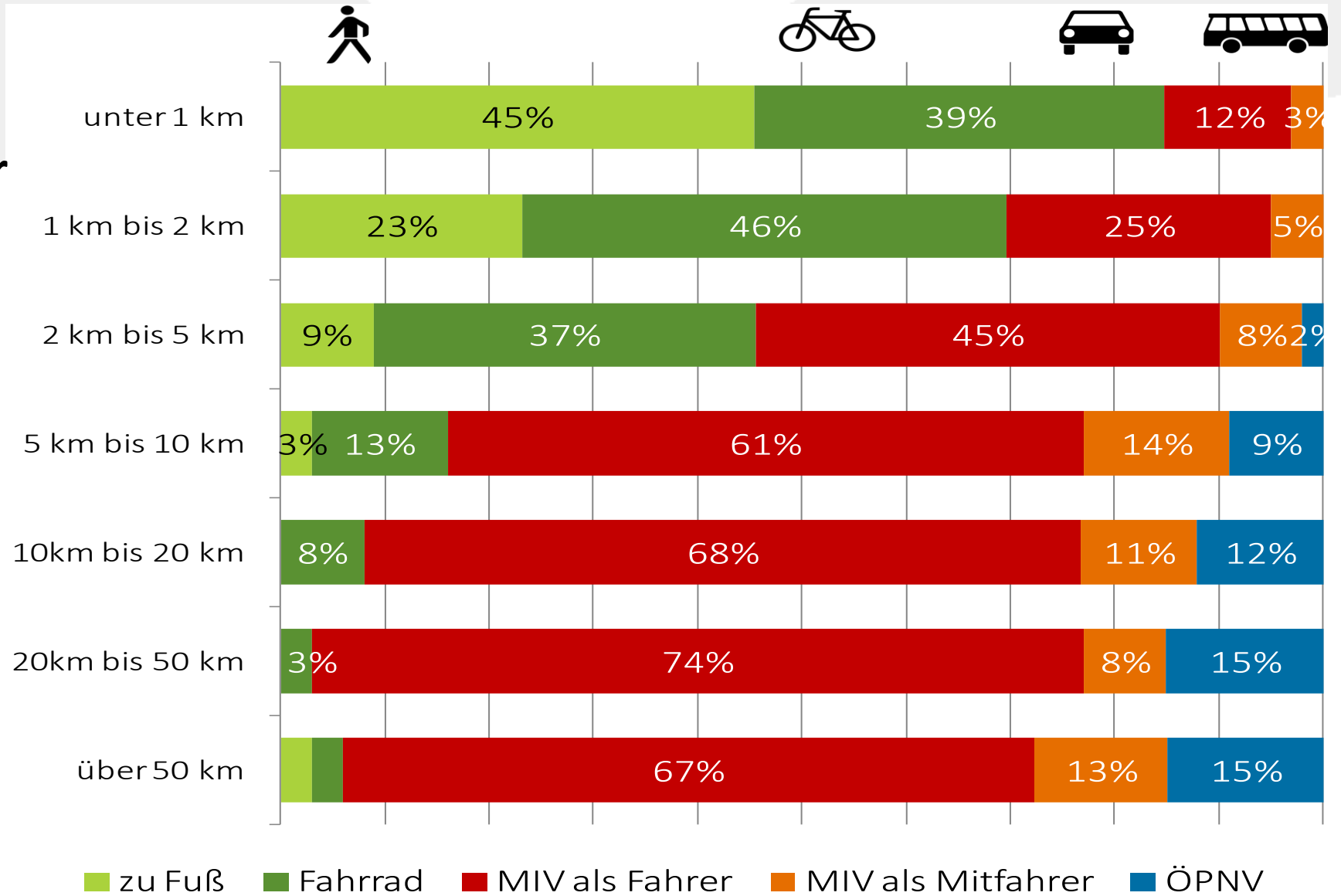
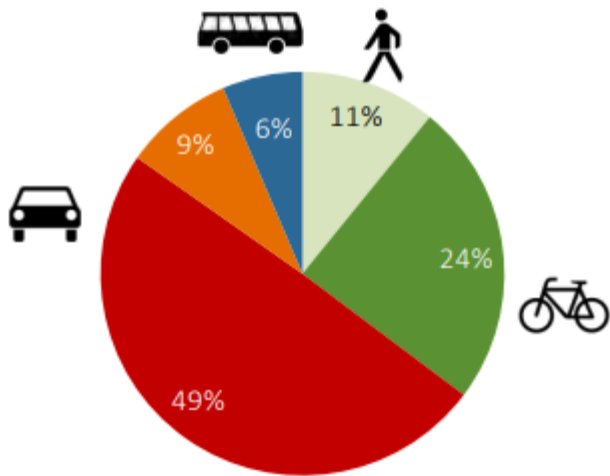
- rund 220.000 Einwohner auf 1.100 km²
- 11 Städte und Gemeinden
- ALQ: 3,5 %
- KMU-geprägt
- Münsterländer Parklandschaft
- **Pendlerregion**



Mathias Raabe, Kreis Coesfeld

Ausgangssituation Kreis Coesfeld

Fahrrad als Teil der „Münsterland-DNA“, Potenzial im Alltagsverkehr aber nicht ausgeschöpft!

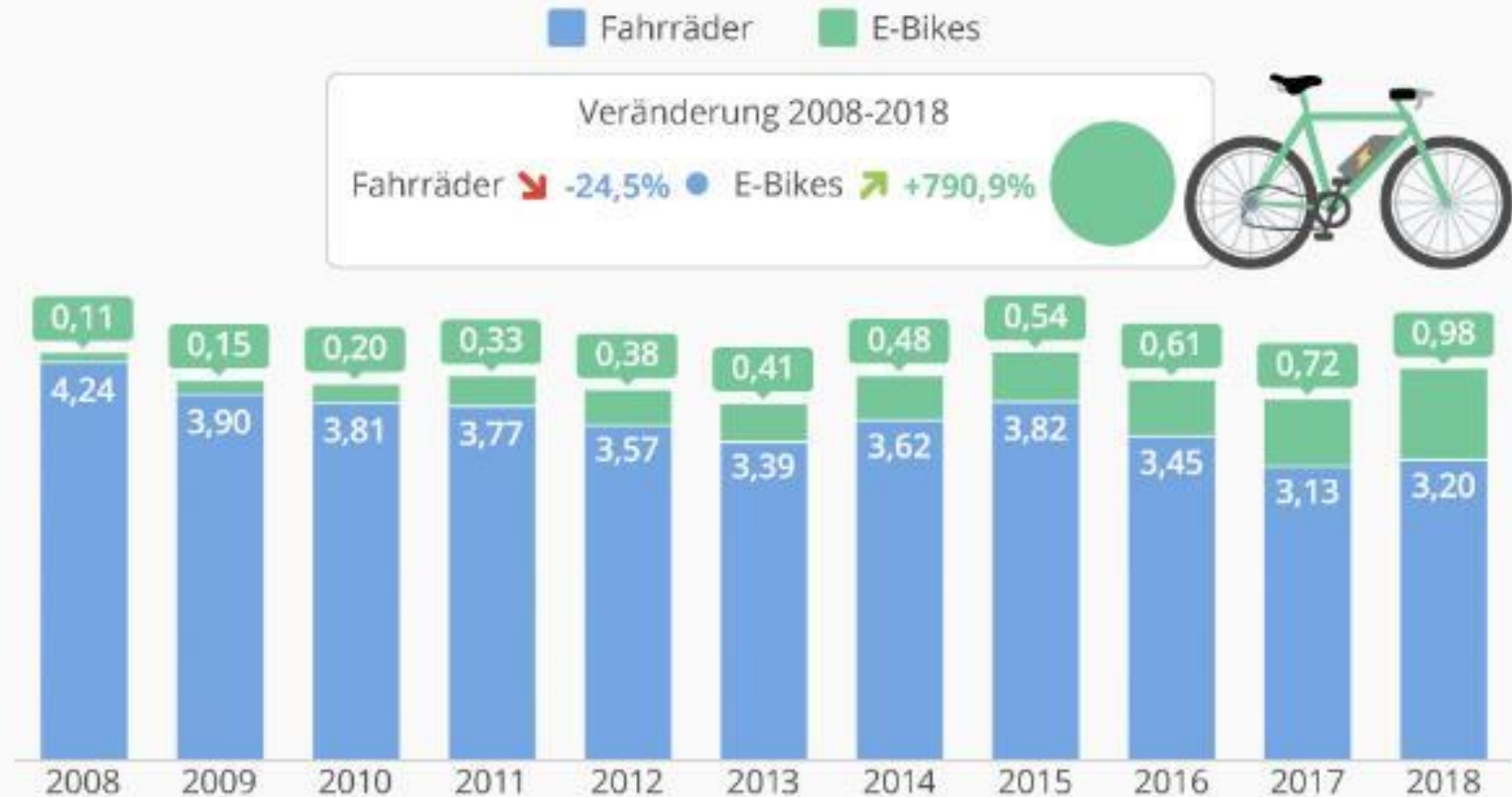


Ausgangssituation Kreis Coesfeld

Pedelec-Boom ermöglicht neue Wegedistanzen im Alltagsverkehr!

Weniger Fahrräder, mehr E-Bikes

Verkaufte Fahrräder und E-Bikes in Deutschland in Mio. Stück

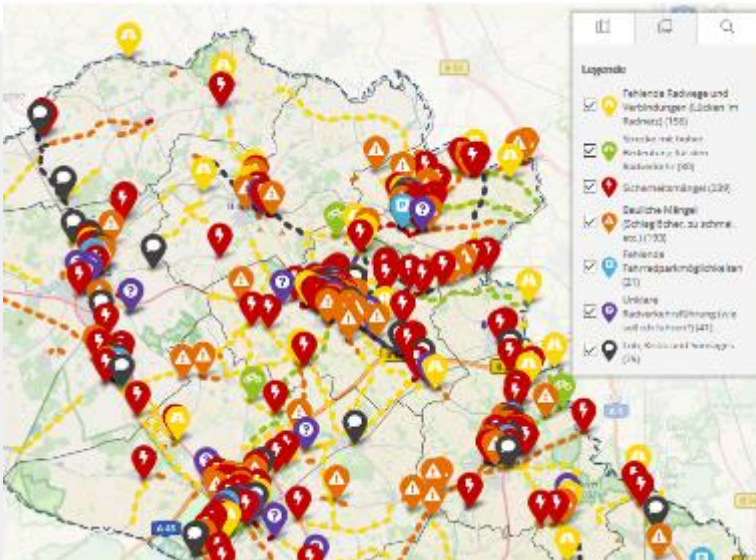


Zielsetzung Radverkehrskonzept

- Radverkehrskonzept für den Kreis Coesfeld
- Ziele
 - **kreisweites Radverkehrsnetz** für den **Alltagsradverkehr** mit Anschlüssen in die Nachbarkommunen und Nachbarkreise
 - Aufzeigen von **Maßnahmen im Netz** (z.B. Lückenschlüsse, Abbau von Unfallschwerpunkten)
 - Aufzeigen von **Potenzialen für den Klimaschutz**



Intensiver Beteiligungsprozess



Arbeitskreise und Workshops mit Vertreter/innen:

- Städte u. Gemeinden
- Kreis
- Polizei
- Straßenverkehrsbehörde
- ADFC-Ortsgruppen
- Straßen.NRW

1. Wunschliniennetz



Netzumlegung (Kriterien gestützt)

2. Untersuchungsnetz



Bestandsanalyse durch Befahrung

3. Radhaupttroutennetz



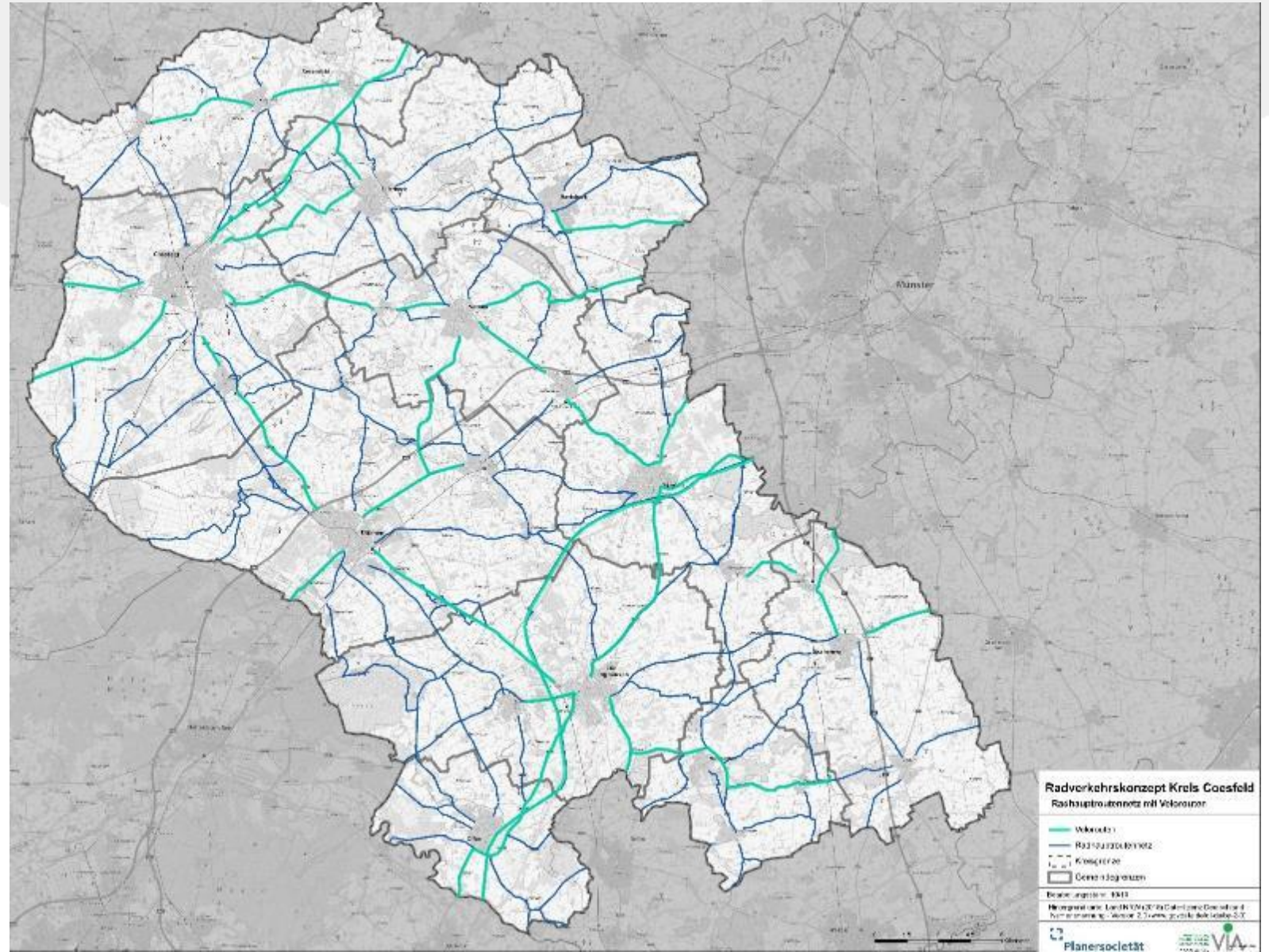
Potenzialabschätzung

4. Veloroutennetz

Kreisweites Haupt- und Veloroutennetz

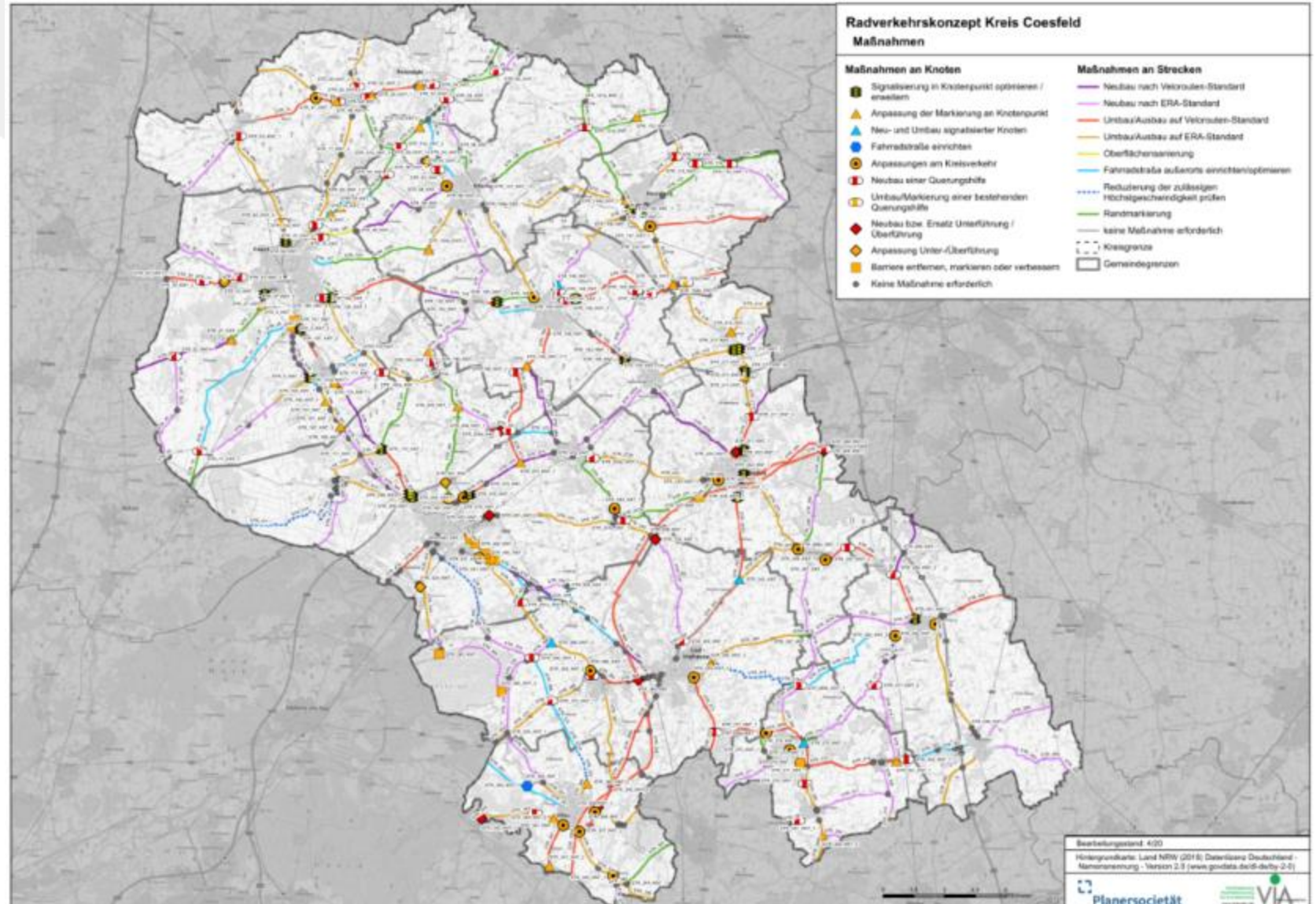
Auswahl über qualitative Kriterien für eine Annäherung

- Pendlerzahlen
- Einwohner
- Entfernungen
- Ansätze aus anderen Konzepten (z.B. Velorouten Stadtregion Münster)
- Anbindung von wichtigen Stadtteilen ohne direkten Bahnanschluss



Maßnahmenkarte Alle Baulastträger

Insgesamt über 500 Einzelmaßnahmen an Strecken und Knotenpunkten



Katasterblätter streckenhafte Maßnahmen

Maßnahmen-Nr.	STR_275	Lage	außerorts	Belastungsbereich	Belastungsbereich I	Länge [m]	3179
Kommune	Nordkirchen	Bestand	Straßenbegleitender, baulicher Radweg				
Straße	Münsterstraße - L810	Geh-/Radweg gemeinsam					

Zielzustand:

Straßenbegleitende Radverkehrsführung

Einzelmaßnahme(n)

- Vorbereitung bestehender Radverkehrsinfrastruktur auf Velorouten Standard
- Randmarkierung herstellen (außerorts)



Musterlösung / Querschnitt

Straßenklasse

Land

Bruttokosten

31.790 €

Prioritäten

Velorouten Standard:	4	Bürgerworum:	0
Verkehrssicherheit:	0	Notzlücke:	0
Breitenmängel:	1	Oberflächenmängel:	5
Gesamt:		5	



Beschreibung der Maßnahme:

Ausbau auf Velorouten-Standard
retroreflektierende Randmarkierung



Legende

- Ort mit Autobahn
- Ort mit Kreisverkehrs
- Ort mit Landesstraße

Verkehrsarten

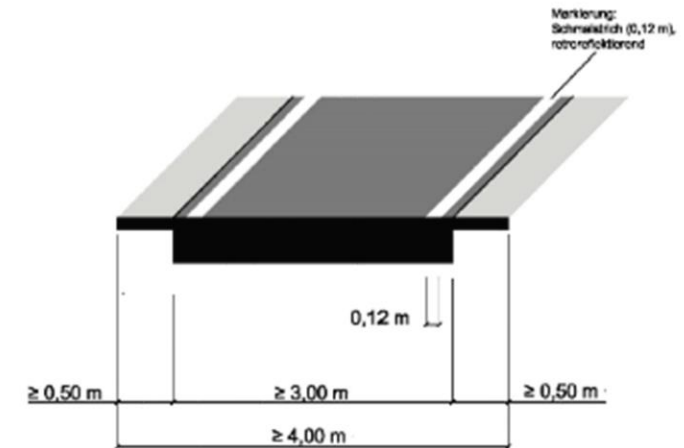
- Autobahn (A)
- Bundesstraße (Bf)
- Landesstraße (L)
- Kreisstraße (K)
- Gemeindestraße (G)
- Ortsumgehung (U)
- Bundesautobahn (A)

Maßnahmen

- Kreuzung mit Maßnahme
- andere Kreuzung
- Ortsumgehung
- Ortsumgehung mit Maßnahme
- Ortsumgehung

Maßnahmen-Nr.	STR_275	Lage	außerorts	Belastungsbereich	Belastungsbereich I	Länge [m]	3179
Kommune	Nordkirchen	Bestand	Straßenbegleitender, baulicher Radweg				
Straße	Münsterstraße - L810	Geh-/Radweg gemeinsam					

Musterlösung Selbständig geführte Radwege Randmarkierung Fahrradroute im Radvorrangrouten-Standard



Regelungen:

- ERA (Ausgabe 2010), Kapitel 9.2.2, BVO Zeichen 266 (Fahrradbegrenzung)

Anwendungsbereiche:

- außerhalb auf Radwegen bzw. gemeinsamen Geh- und Radwegen, wenn die Wege unbeleuchtet sind und im Ablichtverkehr auch bei Dunkelheit befahrbar waren

Hinweise:

- erhöht die Verkehrssicherheit, insbesondere an Strecken und Abschnitten mit Gefälle und/oder Kurven sowie bei Blindenfahrern
- kann in Verbindung mit markierten Fahrradpiktogrammen auch als zusätzliches Leitelement für beleuchtete Interkommunale Radverkehrsverbindungen dienen
- für eine gute Umweltauglichkeit können kreisfreie Markierungsköpfe angewandt werden

Katasterblätter Knotenpunkt-Maßnahmen

Maßnahmen-Nr.	STR_269a_KNT_1	Lage	außerorts
Kommune	Nordkirchen	Bestand:	Knoten mit Kreisverkehr
Straße	Ermener Straße / L810 / Lüdingerhauser Straße / Ferdinand-Kortmann-Straße -		

Zielzustand:
Kreisverkehr

Einzelmaßnahme(n)
- Markierungsmaßnahmen am Kreisverkehr



Musterlösung /querschnitt

Musterlösung 4.5-4

Straßenklasse

Land

Bruttokosten

10.000 €



Prioritäten

Velorouten-Standard: 4 Bürger votum: 0
Verkehrssicherheit: 0 Netzlücke: 0 Gesamt: 4
Breitenmängel: Oberflächenm.: 4

Beschreibung der Maßnahme:

Es wird empfohlen, die Wartepflicht für Radfahrer mit Markierungen an allen Kreisverkehrsarmen zu verdeutlichen (siehe Musterlösung).

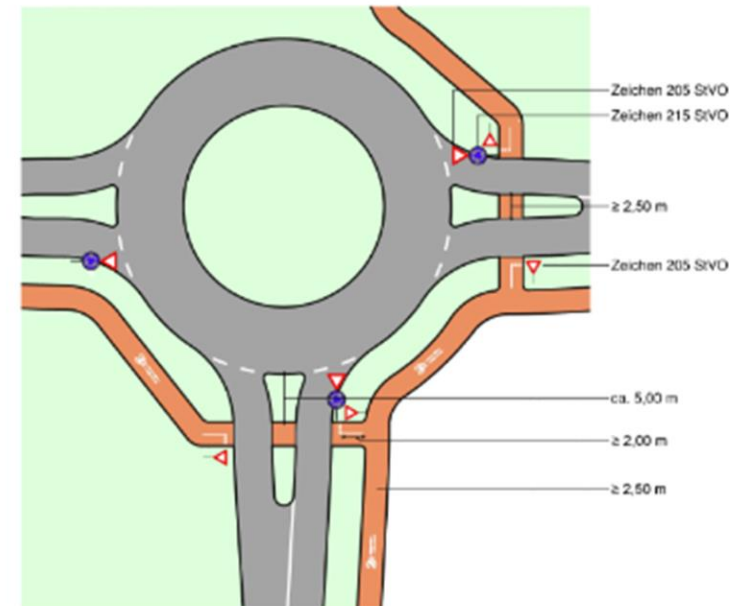


<ul style="list-style-type: none"> • Kreisverkehr • Kreisverkehr • Kreisverkehr • Kreisverkehr

<ul style="list-style-type: none"> • Kreisverkehr mit Maßnahme • Kreisverkehr • Kreisverkehr • Kreisverkehr

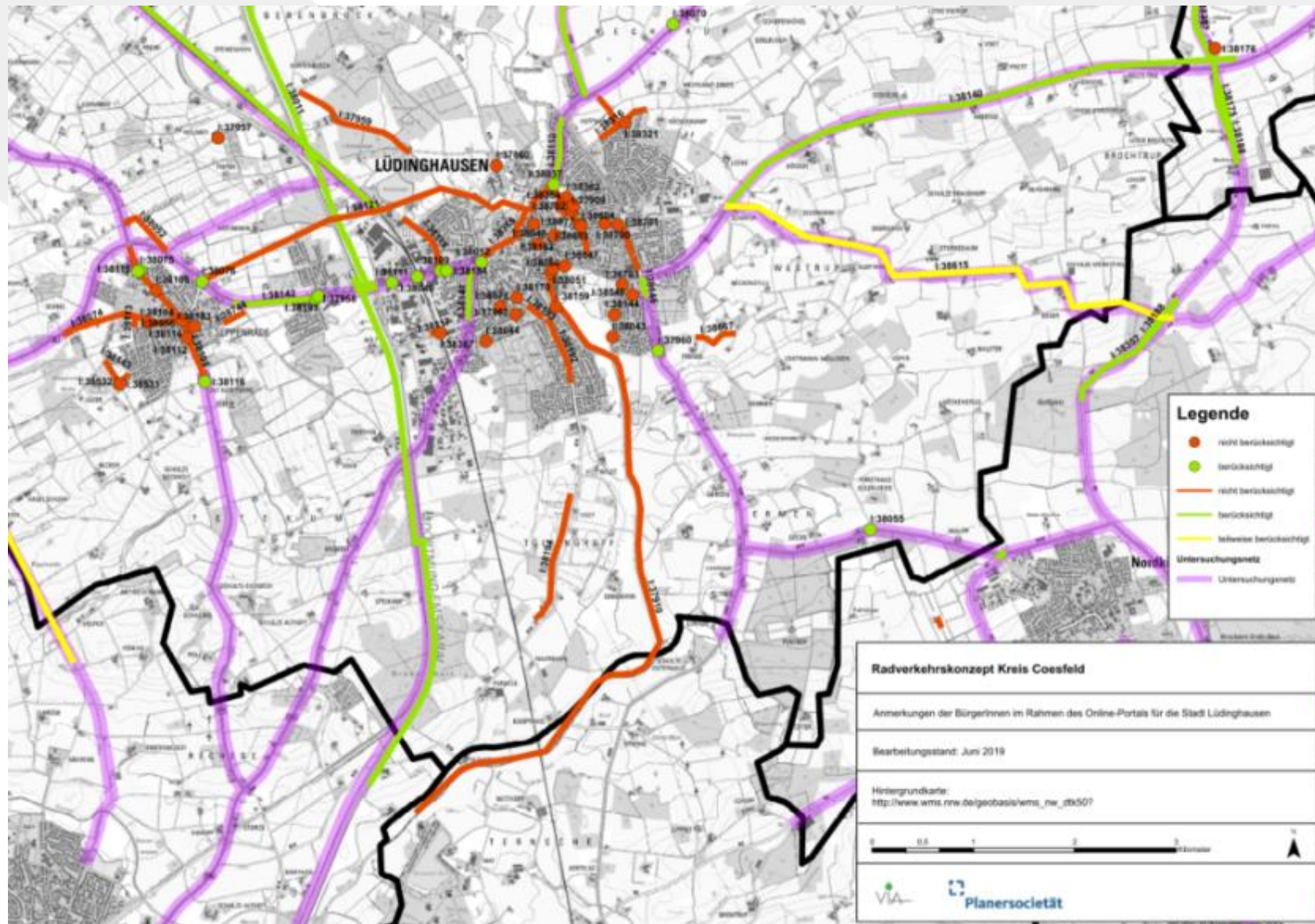
Maßnahmen-Nr.	STR_269a_KNT_1	Lage	außerorts
Kommune	Nordkirchen	Bestand:	Knoten mit Kreisverkehr
Straße	Ermener Straße / L810 / Lüdingerhauser Straße / Ferdinand-Kortmann-Straße -		

Musterlösung Führungsformen außerorts Radweg am Kreisverkehr

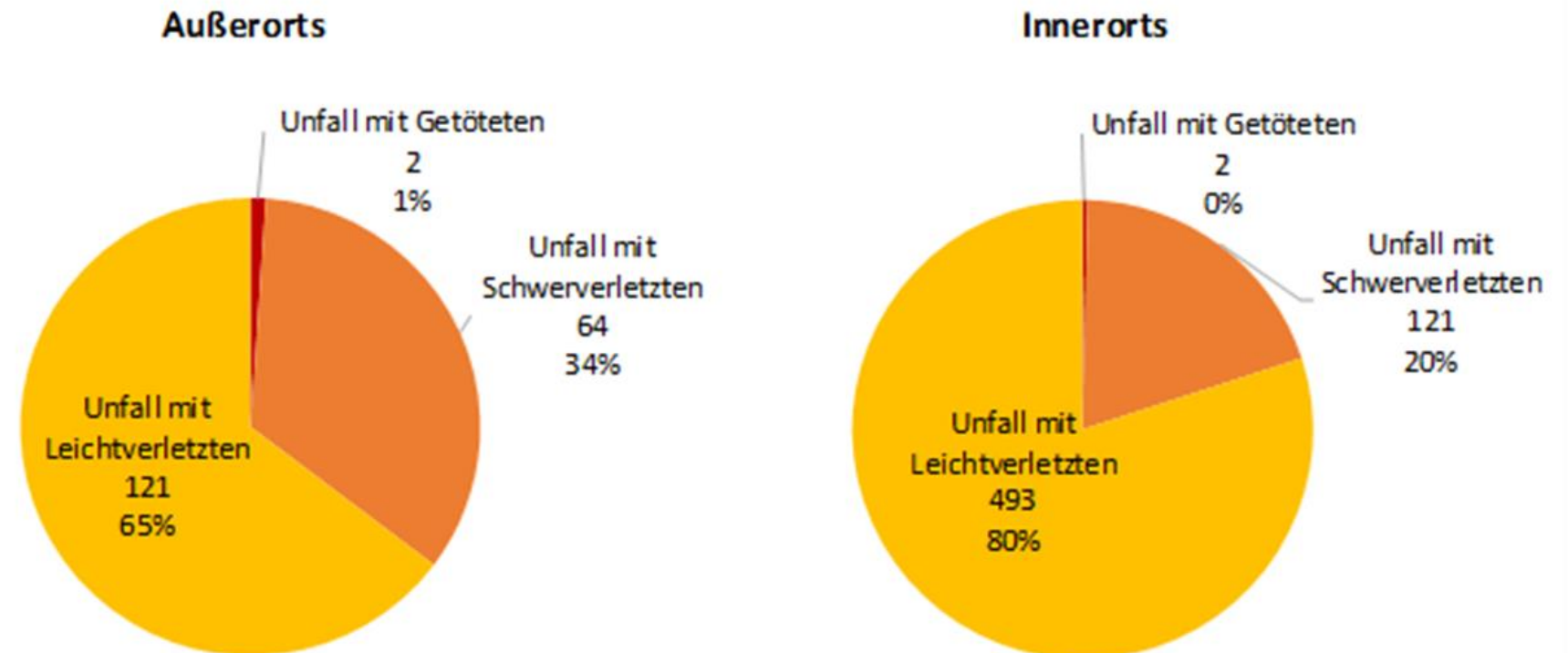


Auswertung der Online-Bürgerbeteiligung

Über 800 Einträge auf der interaktiven Online-Bürgerbeteiligung

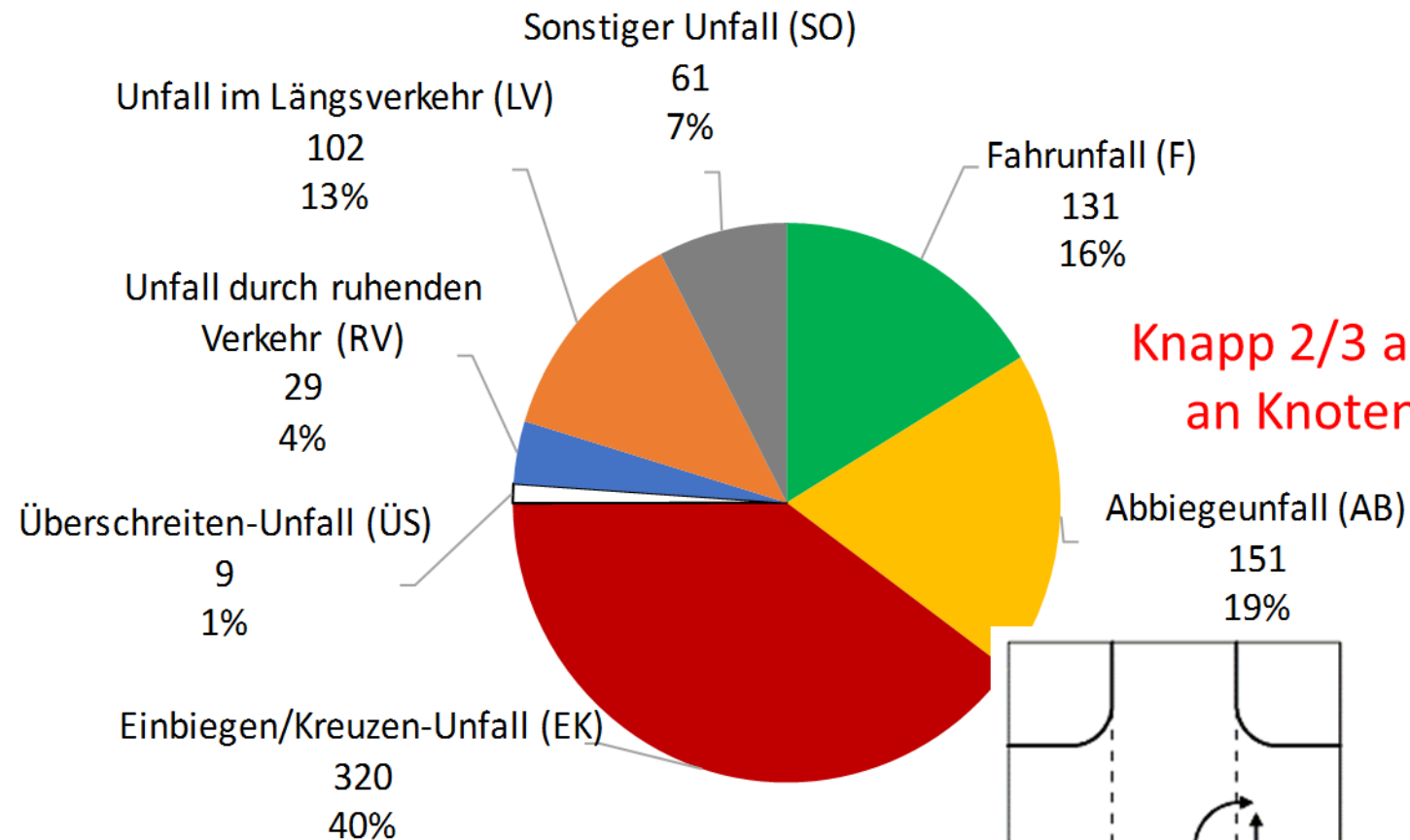


- Lage:
Unfälle mit Personenschaden und Radfahrerbeteiligung nach Unfallschwere im Landkreis Coesfeld 2015 – 2017 (n=803)

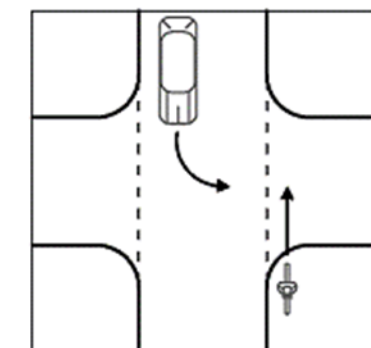
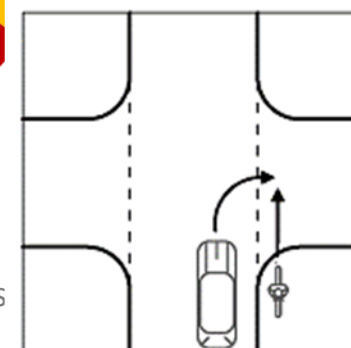
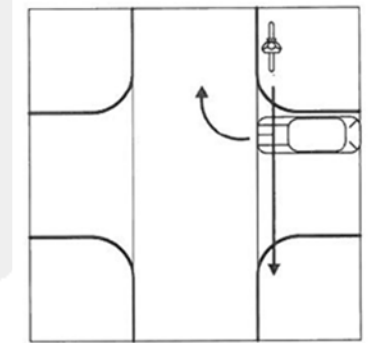


Unfallauswertung

- Unfalltyp für alle Unfälle mit Radfahrerbeteiligung und Personenschaden im Kreis Coesfeld 2015 – 2017 (n=803)

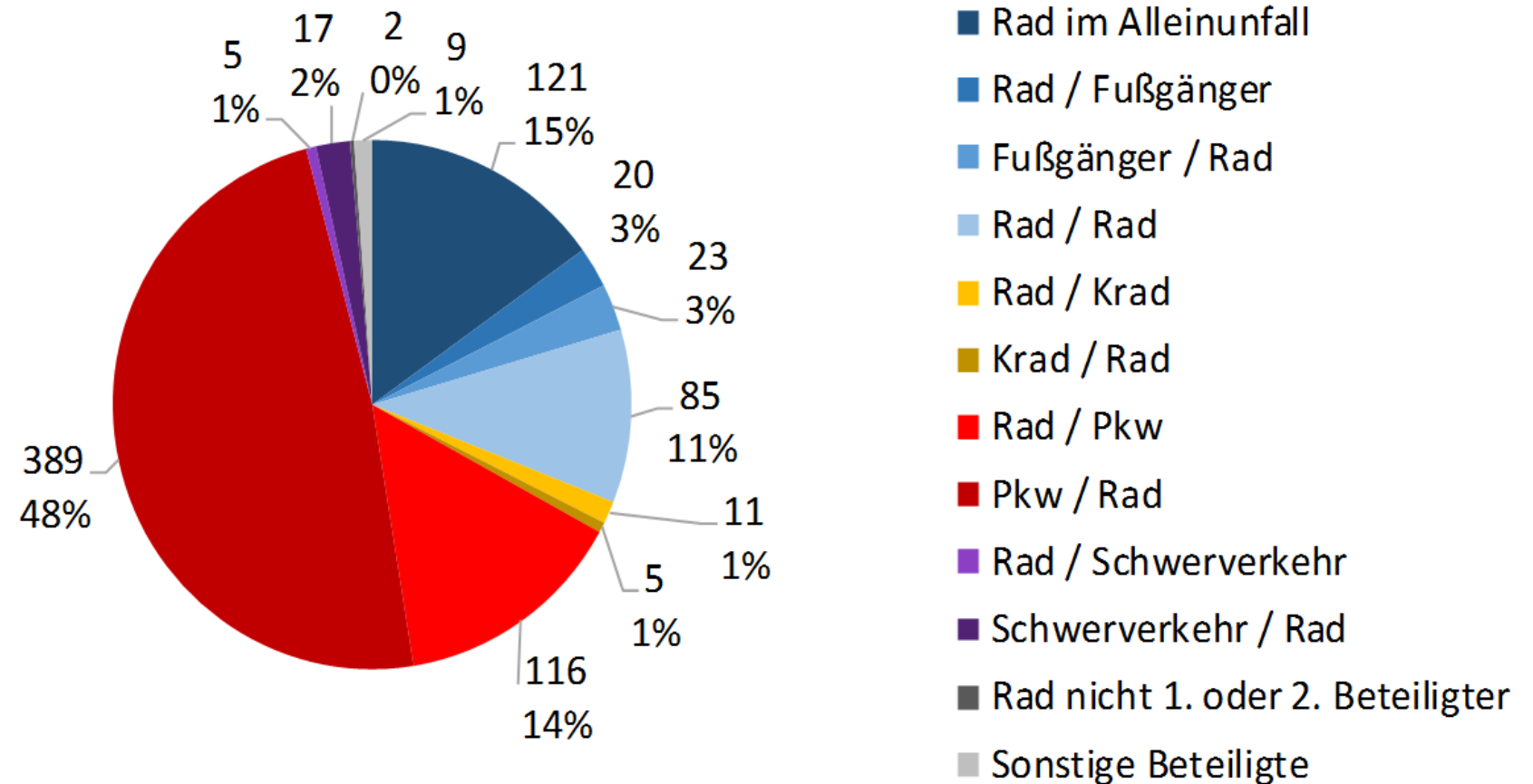


Knapp 2/3 aller Unfälle an Knotenpunkten!



Unfallauswertung

- Unfallverursacher für alle Unfälle mit Radfahrerbeteiligung und Personenschaden im Landkreis Coesfeld 2015-2017 (n=803)



Unfallauswertung und Maßnahmenkonzipierung

- insgesamt 388 Knotenpunkte im Hauptnetz analysiert
- Maßnahmenplanung an Knotenpunkten erfolgte insbesondere hinsichtlich der Aspekte Geschwindigkeit und Sicherheit
- Lichtsignalanlagen, Kreisverkehre, Querungshilfen, feie Rechtsabbieger, Vorfahrtsknoten (nur unter bestimmten Voraussetzungen), Über- und Unterführungen sowie Durchfahr- und Umlaufsperrern

Grobe Kostenschätzung

Baulast \ Umsetzungshorizont	kurzfristige Maßnahmen	mittelfristige Maßnahmen	langfristige Maßnahmen	Velorouten	Gesamt
Bund	72.260 €	6.278.995 €	1.234.575 €	3.100.635 €	10.686.465 €
Land	888.385 €	14.403.290 €	6.089.050 €	7.131.165 €	28.511.890 €
Kreis	968.835 €	9.557.960 €	17.140.250 €	2.954.685 €	30.621.730 €
Stadt/Gemeinde	2.799.845 €	1.862.995 €	1.977.525 €	1.823.530 €	8.463.895 €
Gesamtergebnis	4.729.325 €	32.103.240 €	26.441.400 €	15.010.015 €	78.283.980 €

- Veloroutenstandard entspricht formal dem neu definierten „Radvorrangroutenstandard“ (bzw. andersherum...)
- Orientierung am „Katalog Qualitätsstandards für Velorouten in der Stadtregion Münster“ aus 3-2019
 - 3 Meter Ausbaubreite für gemeinsame Rad-/Gehwege im Zweirichtungsverkehr
 - reflektierende Randmarkierung
 - Bevorrechtigung an Knotenpunkten
 - ...



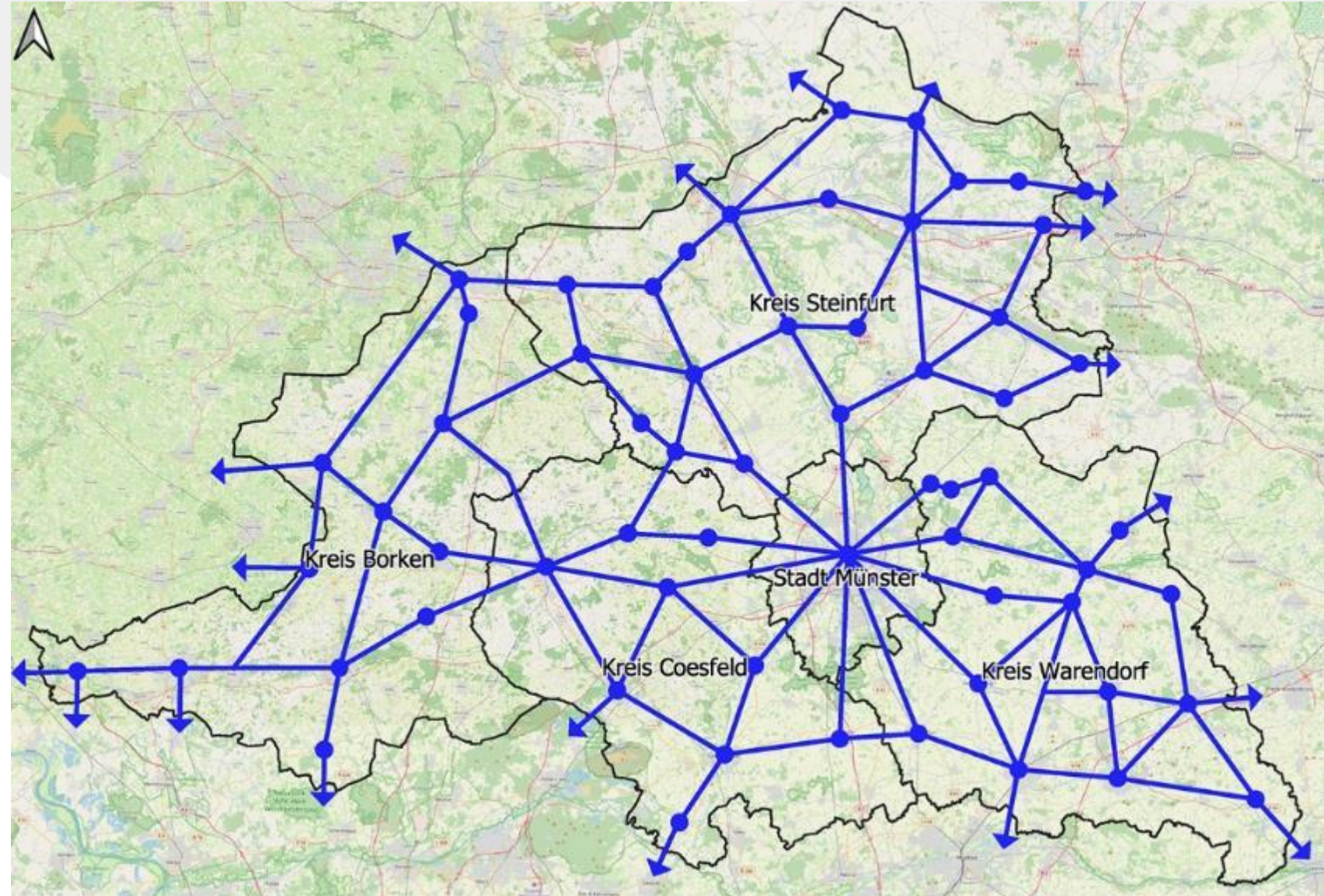
Erster Velorouten-Abschnitt im Kreis Coesfeld



Veloroutennetz Münsterland

Kooperation auf Münsterlandebene

- fachlicher Austausch
- gemeinsame
Kampagnenarbeit
- gemeinsame Lobbyarbeit





Digitales DVR Forum 2021

01.07.2021

**Vielen Dank für Ihre
Aufmerksamkeit!**

Kontakt:

Mathias Raabe

mathias.raabe@kreis-coesfeld.de